



## Description du véhicule pour: TGS 18.510 4x2 BL SA



L'illustration peut dévier

### Caractéristiques

Gamme de produits	The new MAN Truck Generation
Descriptif de variante	TGS 18.510 4x2 BL SA
Code MAN	CVYCFLJX
Type de véhicule	Type de véhicule, tracteur routier (SA)
Cabine	Cabine TM : la confortable (compacte, longue et de hauteur moyenne)
Empattement principal	3600 mm
Porte-à-faux direction	800 mm
	À gauche

### Charges verticales

	Autorisation nationale	Charge technique
PTAC	19 000 kg	19 000 kg
Essieu AV	7 500 kg	7 500 kg
Pont AR	13 000 kg	13 000 kg

### Charges horizontales

	Autorisation nationale	Charge technique
PTRA	44 000 kg	44 000 kg

0791bc1d-ee65-44b3-a012-75509b4ee3d0



Les images imprimées dans cette offre sont illustratives et peuvent différer de la configuration réelle.  
De plus amples informations sur les produits dans la gamme «sélection» peuvent être obtenues auprès de notre équipe commerciale.

## Caractéristiques du véhicule

### Caractéristiques de base

<input type="checkbox"/>	Pays cible, France (FR)	0P3GG
<input type="checkbox"/>	Tonnage commercial 18 t	0P8LF
<input type="checkbox"/>	Configuration de base du véhicule, polyvalente	0PGCU
<input type="checkbox"/>	<b>Hauteur de construction normale</b>	<b>0P2TS</b>



<input type="checkbox"/>	Conduite à droite	0P3F5
<input type="checkbox"/>	Documentation du véhicule en français	0P2LA
<input type="checkbox"/>	Signalisation en français	0P8NN
<input type="checkbox"/>	Suspension de cabine 640 mm (écart entre le bord inférieur du châssis et le plancher de la cabine)	0PHBE

### Immatriculation

<input type="checkbox"/>	Homologation du véhicule, classe N3	0P3JR
<input type="checkbox"/>	<b>Limiteur de vitesse maximale, 90 km/h, électronique, coupure de l'injection</b>	<b>0P2UJ</b>
<input type="checkbox"/>	Règlement (UE) 595/2009, Euro 6e (émissions des véhicules industriels lourds) respecté	0PJPC
<input type="checkbox"/>	Niveau sonore maximal du véhicule, 81 dB selon UN/ECE-R 51.03	0PGTB
<input type="checkbox"/>	Hauteur au-dessus de la cabine, véh. non chargé, jusqu'à 4 000 mm	0PHA1

### Documents

<input type="checkbox"/>	Documentation d'homologation, international (COC)	0P3AQ
<input type="checkbox"/>	Confirmation spéciale, transport exceptionnel / communal	0P3CK

### Domaine d'application/missions de transport

<input type="checkbox"/>	<b>Applications spéciales</b>	<b>0P6WS</b>
<input type="checkbox"/>	Augmentation de la capacité de charge avec supplément communal (entre autres pneus jusqu'à 10 %)	0P0UU
<input type="checkbox"/>	<b>040 Tracteur routier standard</b>	<b>0P2QM</b>
<input type="checkbox"/>	Plage de température d'utilisation du véhicule, tempéré	0P0G7
<input type="checkbox"/>	Nez de pont pour transport général	0P4F0



## Packs d'équipement, éditions spéciales

<input type="checkbox"/>	<b>Pack sécurité éclairage &amp; visibilité Plus</b>	<b>0PFXZ</b>
	Regroupement des systèmes d'éclairage et d'amélioration de la visibilité pour éviter les accidents et améliorer la fiabilité de travail et de transport.	
	<b>AVANTAGE CLIENT</b>	
	<ul style="list-style-type: none"> <li>▪ Le pack complet adapté simplifie la configuration du véhicule.</li> <li>▪ Concept du pack avec avantage de prix par rapport aux équipements individuels</li> <li>▪ Prévention des accidents</li> <li>▪ Fiabilité accrue lors du travail et du transport</li> </ul>	
<input type="checkbox"/>	<b>Pack confort conducteur Plus pour TGL, TGM, TGS</b>	<b>0PFXL</b>
<input type="checkbox"/>	<b>Pack éclairage intérieur Plus</b>	<b>0PHA8</b>
<input type="checkbox"/>	<b>Pack vide-poches</b>	<b>0PHA3</b>

## Charges horizontales et verticales

<input type="checkbox"/>	<b>19 000 kg de charge admissible totale verticale Homolog Nationale</b>	<b>0P5PF</b>
<input type="checkbox"/>	<b>7 500 kg de charge admissible sur l'essieu AV Homolog Nationale</b>	<b>0P5KR</b>
<input type="checkbox"/>	<b>13 000 kg de charge admissible sur le pont AR Homolog Nationale</b>	<b>0P5HC</b>
<input type="checkbox"/>	<b>44 000 kg de PTR A Homolog Nationale</b>	<b>0PBIY</b>

## Châssis

### Cadre de véhicule (empattement, porte-à-faux, etc.)

<input type="checkbox"/>	<b>Empattement principal 3 600 mm</b>	<b>0P2ZD</b>
<input type="checkbox"/>	Épaisseur de longeron du cadre principal 8 mm	0P0Y6
<input type="checkbox"/>	Arrière du véhicule, extrémité de cadre biseautée	0P0XS
<input type="checkbox"/>	Faux-châssis de sellette	0P0XV
<input type="checkbox"/>	Peinture de finition de châssis	0P6YC

### Système d'échappement, admission d'air

<input type="checkbox"/>	Silencieux d'échappement, latéral, à droite	0P1BH
<input type="checkbox"/>	Échappement, sortie vers le sol	0P1BL

### Coffres à batterie, batteries, alternateur

<input type="checkbox"/>	<b>2 batteries, 12 V, 230 Ah, Longlife (EFB), sans entretien</b>	<b>0P4I1</b>
<input type="checkbox"/>	Alternateur, courant triphasé 28 V, 110 A, 3 080 W, LIN	0P1BY
<input type="checkbox"/>	Coffre à batteries de grande taille, 2 batteries	0P0WR
<input type="checkbox"/>	Coffre à batteries, à gauche	0P0WO
<input type="checkbox"/>	<b>Robinet coupe-batteries principal, mécanique</b>	<b>0P0WF</b>
<input type="checkbox"/>	<b>Fusibles</b>	<b>0P1V1</b>
<input type="checkbox"/>	Coffre à batteries, verrouillable, avec cadenas	0P0WL

### Réservoirs et conduite de carburant

<input type="checkbox"/>	<b>Volume du réservoir à carburant 580 l, à droite</b>	<b>0P4EK</b>
<input type="checkbox"/>	<b>Réservoir à carburant, à droite, aluminium</b>	<b>0P4GM</b>
<input type="checkbox"/>	Section des réservoirs, sur le côté, haute	0P4HD
<input type="checkbox"/>	Réservoirs, à droite, relevé	0P4HB
<input type="checkbox"/>	<b>Volume du réservoir d'AdBlue 80 l, à gauche</b>	<b>0P4CT</b>



- Réservoir d'AdBlue, à gauche, plastique 0P4H1
- Bouchon de réservoir à carburant, verrouillable, pour fermeture uniforme** **0P4H5**
- Bouchon du réservoir d'AdBlue 0P4GD

#### Eléments associés au châssis

- Plate-forme de travail, avec emmarchement 0P0VE
- Cale de roue, avec fixation 0P1FO

#### Freinage, gestion de l'air

- Compresseur d'air, 1 cylindre, 360 cm<sup>3</sup>, avec système économique** **0P4Y4**
- Dessiccateur d'air, chauffant 0P0B2
- Préparation d'air comprimé, AMS à régulation électronique 0P0AA
- Réservoir pneumatique, acier, avec inserts élastiques sous les sangles de serrage 0P8KE
- Système de freinage électronique (EBS) 0P0BL
- Système antiblocage des roues (ABS) 0P0BE
- Assistant de freinage d'urgence (BAS) 0P0CM
- Frein moteur haute performance MAN EVBec, progressif** **0P0BW**

Le frein moteur haute performance MAN EVBec (Exhaust Valve Brake electronically controlled) est un frein continu, résistant à l'usure et dépendant du moteur. L'effet de freinage augmente avec le régime moteur, quelle que soit la vitesse de conduite.

Comparé au MAN EVB, il se caractérise par un effet de freinage accru et réglable par paliers.

#### AVANTAGE CLIENT

- Plus grande sécurité de conduite grâce au soulagement des freins de service et protection contre la surchauffe – ce qui entraîne un effet de freinage plus faible dû à l'évanouissement des freins – grâce à la prise en charge de nombreux freinages
  - Frais d'entretien réduits grâce à une faible usure des freins de service
  - Puissance du frein moteur accrue par rapport au frein moteur à clapet d'échappement
  - Régulation progressive de la puissance de freinage
- Ralentisseur Eco, asservi à la vitesse, progressif, économe en énergie 0P0BR
- Freins à disque sur l'essieu AV 0P1I9
- Freins à disque sur le pont AR 0P1I4
- Commande du frein d'immobilisation, dans le tableau de bord, frein d'immobilisation électronique** **0P3KG**





- ❑ Frein d'immobilisation avec ressort accumulateur sur les ponts AR (y compris essieu poussé/essieu traîné) 0PGBL
- ❑ Aide au démarrage en côte MAN EasyStart 0P1TF



- ❑ Affichage de l'épaisseur des plaquettes de frein, avec avertissement d'usure des plaquettes de frein 0P0BG
- ❑ Harmonisation de l'usure des plaquettes de frein sur le véhicule tracteur 0P0BI

Éclairage et signaux sonores sur le châssis (feux AR, etc.)

- ❑ Feux AR, LED 0P2AP



- ❑ Signal de freinage d'urgence, activation des feux de détresse, automatique 0P0CG
- ❑ Avertisseur sonore de recul, désactivable lorsque le rapport R est engagé 0P3CE
- ❑ Test de fonctionnement de l'éclairage 0P2AD

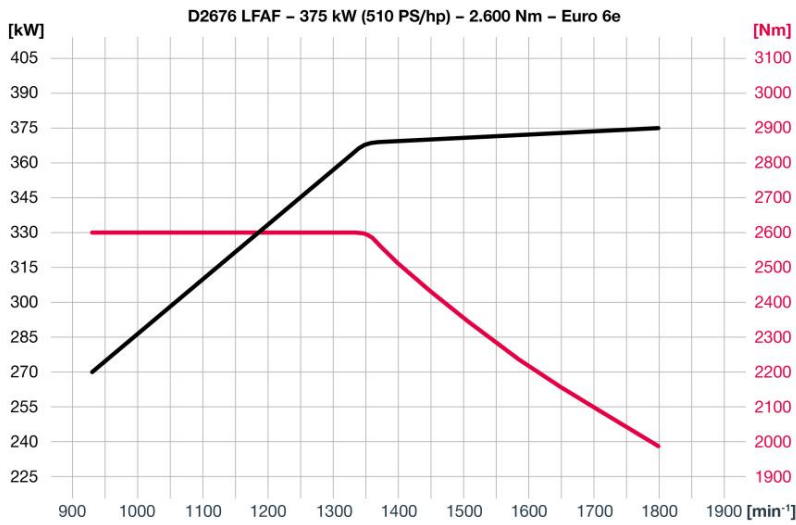
Chaîne cinématique

Moteur, radiateur



❑ Moteur diesel MAN D2676 LFAF, puissance 375 kW (510 ch), couple 2 600 Nm, Euro 6e

OPIA2



- ❑ Filtres à carburant chauffé pour carburants jusqu'à la classe de pureté 21 0PHIF
- ❑ Préfiltre à carburant, avec séparateur d'eau/huile, avec capteur d'eau, chauffé (vanne de mélange) 0P4XP
- ❑ Huile moteur avec propriétés hautes performances 0PGBN
- ❑ Ventilation, carter d'embellage, ouvert 0P8PN
- ❑ Tabliers insonorisant, moteur 0P2E7
- ❑ **Réduction des turbulences de poussière grâce au ventilateur de refroidissement** **0P1YE**
- ❑ Radiateur moteur, longueur normale 0P4XX
- ❑ Protège-radiateur, en bas 0P1XE
- ❑ **Protège-radiateur avant, grille** **0P1VP**
- ❑ Jauge d'huile et indicateur numérique de niveau d'huile moteur 0P0B6
- ❑ Message d'avertissement du niveau de liquide de refroidissement du moteur, avec alerte préalable 0P0KA
- ❑ Liquide antigel et anticorrosion, jusqu'à -32 °C 0P0AK
- ❑ Régénération à l'arrêt du catalyseur, réalisable seulement après le message d'avertissement 0PGCN

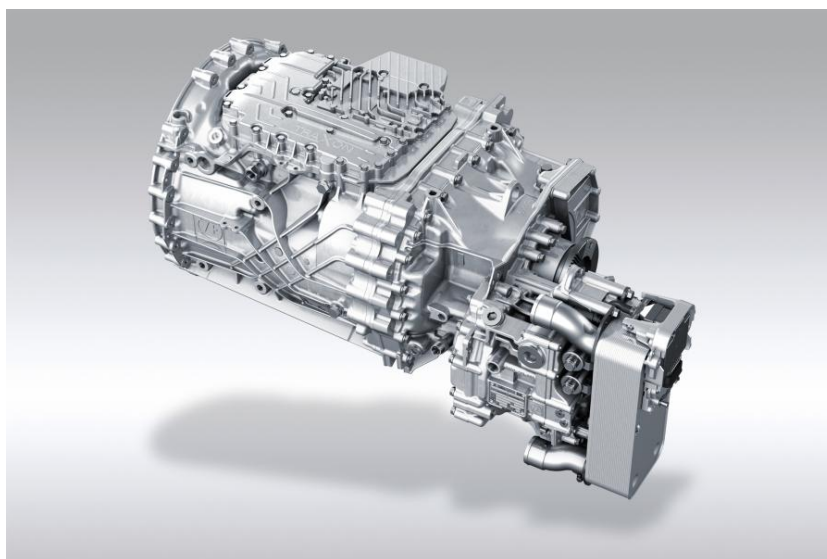
Boîte de vitesses et embrayage

0791bc1d-eeef5-44b3-a012-75509b4eab30



MAN TipMatic 12.26 DD, avec ralentisseur 35

0P5VT

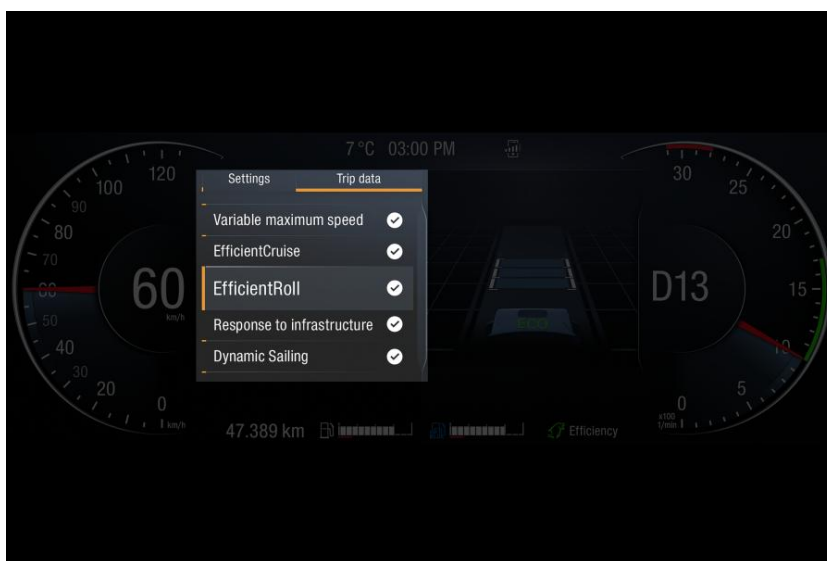


- Boîte de vitesses pour taux de cisaillement élevé en mode conduite
- Commande MAN TipMatic, avec bielle pendante, manuelle (sélection DNR, sélection de la stratégie de changement de vitesses)
- **Fonction MAN EfficientRoll**

0PGCL

0P3KI

0P0ET



- **Fonction MAN Idle Speed Driving**

0P0ER

0791bc1d-eeef5-44b3-a012-75509b4ae3a0



□ **Mode dégagement**

0P0EV



- **Programme de conduite MAN TipMatic Profi, jusqu'à 70 000 kg**
- **Programme de conduite MAN TipMatic Offroad, jusqu'à 70 000 kg**
- **Programme de conduite MAN TipMatic, mode manœuvres**
- **Embrayage monodisque, 430 mm, sec, renforcé (LongLife)**

0P0FA  
0P0F4  
0P0F1  
0P0DW



**Jantes, pneumatiques**

- **Indice de vitesse des pneus requis J**

0PFW2

0791bc1d-eeef5-44b3-a012-75509b4ae3a0





□ Pneus de l'essieu AV Michelin 315/80R22,5 WORKS HD Z, directrice spécial TL

OPEY2





**ENERGY**

Michelin 818714

315/80R22,5 156/150 K C3

Labels: Fuel efficiency (C), Wet grip (B), External rolling noise (A)

68 dB

2020/740

**Product Information Sheet**

Delegated Regulation (EU) 2020/740

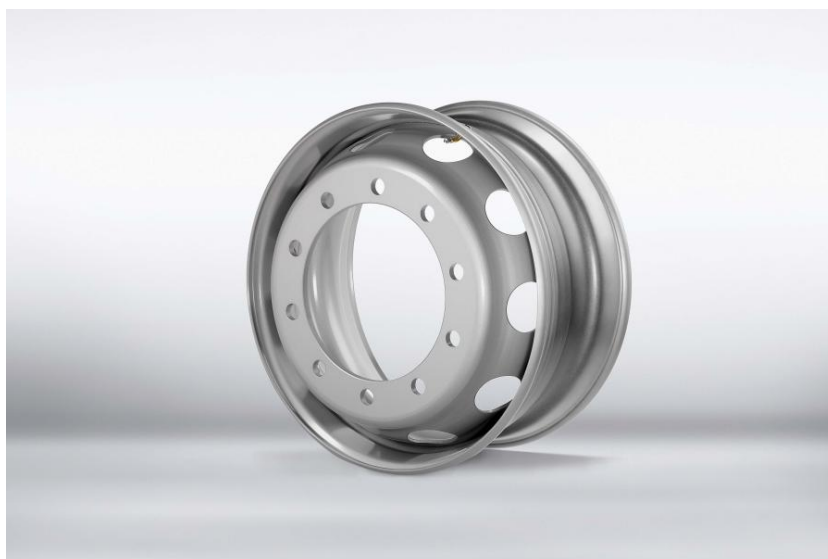
Supplier name or trademark	<b>MICHELIN</b>
Commercial name or trade designation	<b>X WORKS HD Z VG</b>
Model identifier	<b>818714</b>
Tyre size designation	<b>315/80R22.5</b>
Load-capacity index	<b>156</b>
Load-capacity index (Load index for Dual mounting)	<b>150</b>
Speed category symbol	<b>K</b>
Fuel efficiency class	<b>C</b>
Wet grip class	<b>B</b>
External rolling noise class	<b>A</b>
External rolling noise value	<b>68</b>
Severe snow tyre	<b>No</b>
Date of start of production	<b>35/15</b>
Date of end of production	
Additional information	<b>315/80R22.5 X WORKS HD Z TL 156/150K VG MI</b>
Load-capacity index (Single Load index for additional service description)	
Load-capacity index (Dual Load index for additional service description)	
Speed category symbol (for Additional Service Description)	

0791bc1d-eeef5-44b3-a012-75509b4ee3e0



- Type de jante de l'essieu AV, acier, 1 pièce


0P0P0



- Taille de jante de l'essieu AV, 10 trous 9,00 x 22,5
- Bague de recouvrement des écrous de roue de l'essieu AV
- Pneus du pont AR Michelin 315/80R22,5 X WORKS HD D, motrice spécial TL



0P0NI  
0P0PR  
0PIKO





**ENERGY** 

Michelin 817171

315/80R22,5 156/150 K C3

	
A	A
B	B
C	C
D	D
E	E

 73 dB 

ABC

2020/740

0791bc1d-eeef5-44b3-a012-75509b4ae3a0



## Product Information Sheet

Delegated Regulation (EU) 2020/740

Supplier name or trademark	<b>MICHELIN</b>
Commercial name or trade designation	<b>X WORKS HD D VG</b>
Model identifier	<b>817171</b>
Tyre size designation	<b>315/80R22.5</b>
Load-capacity index	<b>156</b>
Load-capacity index (Load index for Dual mounting)	<b>150</b>
Speed category symbol	<b>K</b>
Fuel efficiency class	<b>D</b>
Wet grip class	<b>B</b>
External rolling noise class	<b>B</b>
External rolling noise value	<b>73</b>
Severe snow tyre	<b>No</b>
Date of start of production	<b>35/15</b>
Date of end of production	
Additional information	<b>315/80R22.5 X WORKS HD D TL 156/150K VG MI</b>
Load-capacity index (Single Load index for additional service description)	
Load-capacity index (Dual Load index for additional service description)	
Speed category symbol (for Additional Service Description)	

- Type de jante du pont AR, acier, 1 pièce** **0P000**
- Taille de jante du pont AR, 10 trous 9,00 x 22,5 **0P0MU**
- Peinture de finition des jantes, acier, couleur aluminium blanc **0P6YL**
- Douille de centrage pour montage des jantes **0PHZW**

## Essieux

- 4x2** **0P3B1**  
La formule de traction 4x2 désigne un véhicule à 2 essieux équipés d'un pont AR moteur.
- AVANTAGE CLIENT**
- Démultiplication de la direction standard **0P1JX**
- Réservoir d'huile de direction avec sonde électrique **0P1JV**
- Essieu AV, 9 200 kg, non entraîné, coudé, directeur, non relevable** **0P5EV**
- Aile d'essieu AV **0P1AT**
- Tapis anti-éclaboussures sur l'aile, essieu AV, allongé vers le bas **0P1XS**
- Pont AR, 13 000 kg, essieu hypoïde sans transmission directe, droit, non directeur, non relevable **0P4ZP**
- Aile du pont AR, coque supérieure amovible **0P1AM**
- Tapis anti-éclaboussures sur l'aile, pont AR, allongé vers le bas **0P1XK**
- Démultiplication de pont, i = 2,71** **0P0CT**
- Blocage de différentiel des ponts AR entraînés **0P0DI**
- Sans blocage de différentiel des essieux AV **0P0DL**
- Huile pour essieux moteurs, haute performance, entièrement synthétique **0P0DO**



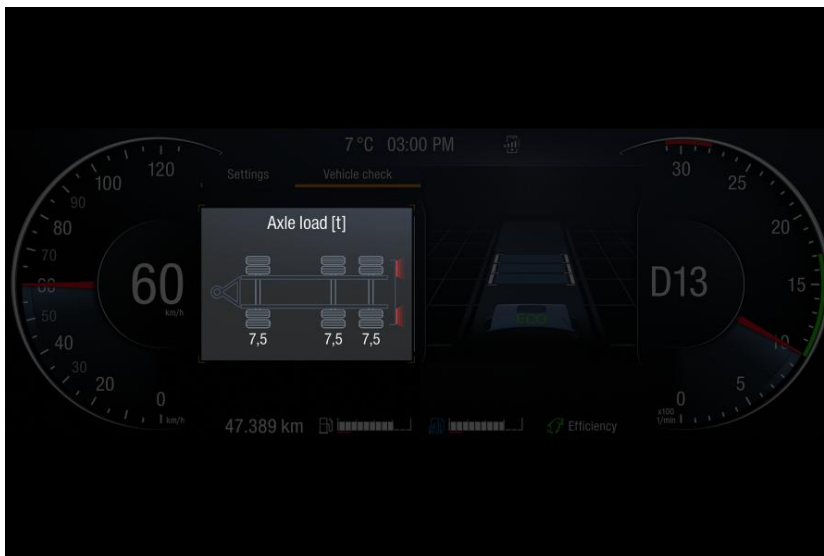
- **Affichage numérique des charges sur essieu (ALM) pour les essieux à suspension pneumatique, cabine**

0P2IZ



- **Affichage numérique des charges sur essieu (ALM) pour remorque/semi-remorque, cabine**

0P2J1



Guidage d'essieu et paramétrage de suspension

- |                                                                                                                          |              |
|--------------------------------------------------------------------------------------------------------------------------|--------------|
| <span style="color: red;">□</span> <b>Type de suspension lames/air (BL) sur les essieux AV et les ponts AR entraînés</b> | <b>0P2YC</b> |
| <span style="color: red;">□</span> Console de commande pour suspension pneumatique à commande électronique (ECAS)        | 0P3K9        |
| <span style="color: red;">□</span> <b>Suspension à lames sur l'essieu AV, parabolique, 1 lame, acier</b>                 | <b>0P1JC</b> |
| <span style="color: red;">□</span> <b>Suspension pneumatique sur le pont AR</b>                                          | <b>0P1J5</b> |
| <span style="color: red;">□</span> Capacité de charge des ressorts de l'essieu AV 8 200 kg                               | 0P4YA        |
| <span style="color: red;">□</span> Capacité de charge des ressorts du pont AR 13 000 kg                                  | 0P5BV        |
| <span style="color: red;">□</span> Amortisseur sur l'essieu AV                                                           | 0P1M4        |
| <span style="color: red;">□</span> Amortisseur sur le pont AR                                                            | 0P1LQ        |
| <span style="color: red;">□</span> Barre stabilisatrice, essieu AV                                                       | 0P1LD        |
| <span style="color: red;">□</span> Bras de guidage à 4 points pour le pont AR, avec fonction de barre stabilisatrice     | 0P1L7        |



- L'articulation de l'essieu n'est pas un triangle de guidage

0P6ZY

**Cabine**

Cabine et extérieur cabine

- |                                                                              |              |
|------------------------------------------------------------------------------|--------------|
| □ <b>Couche de peinture de finition de cabine</b>                            | <b>0P6YB</b> |
| □ <b>Peinture de finition de pavillon surélevé</b>                           | <b>0P6YD</b> |
| □ <b>Peinture de finition de pare-chocs, acier</b>                           | <b>0P6YO</b> |
| □ <b>Peinture de finition pour prolongements et entrées de portes</b>        | <b>0P6X8</b> |
| □ <b>Peinture de finition de l'aile, derrière la cabine</b>                  | <b>0P6YF</b> |
| □ <b>Cabine TM : la confortable (compacte, longue et de hauteur moyenne)</b> | <b>0P2DG</b> |



Compte tenu de sa largeur extérieure compacte de 2,24 m, la cabine TM équipée d'un toit de hauteur moyenne est plus légère que les cabines larges G. Elle convient donc parfaitement pour les applications spéciales du transport long-courrier national.

Des casiers de rangement et les rangements au pavillon au-dessus du pare-brise d'une capacité totale de plus de 220 l ainsi que deux coffres de rangement (accessibles également de l'extérieur) derrière les sièges, qui fournissent un volume total d'env. 450 l, offrent suffisamment d'espace pour ranger les bagages. Des possibilités de rangement supplémentaires pouvant atteindre env. 130 l (en fonction de la configuration) sont disponibles dans la partie centrale en dessous de la couchette.

La hauteur intérieure d'env. 1,70 m (au-dessus du tunnel moteur) et la longueur intérieure importante fournissent une grande liberté de mouvement et crée une sensation agréable dans l'habitacle. Des couchettes pratiques pourvues d'un sommier à lattes de haute qualité assurent le meilleur confort de repos et de sommeil possible.

**AVANTAGE CLIENT**

**CAPACITÉ D'UTILISATION**

- Le poids propre faible et la hauteur debout dans l'habitacle rendent la cabine TM particulièrement avantageuse pour les applications spéciales à forte charge utile dans le transport long-courrier national
- La largeur compacte permet d'utiliser le véhicule dans les espaces de circulation et de manœuvre réduits sur les chantiers ou en forêt
- Accès/descente sûrs grâce à des portes à grand angle d'ouverture, un large emmarchement et des marches bien visibles depuis la cabine avec des surfaces antidérapantes
- Très bonne possibilité de circulation à travers la cabine avec surface spacieuse devant les couchettes
- Grand champ de vision grâce à une conception et une disposition des rétroviseurs idéales

**POSTE DE TRAVAIL**



- Excellente ergonomie du poste de travail
- Concept d'affichage et de commande orienté vers le chauffeur
- Prises pour appareils électroniques positionnées en fonction des besoins
- La diffusion optimale de l'air permet un refroidissement et un chauffage rapides de la cabine

## ZONE DE REPOS

- Offre généreuse et pratique d'espace de rangement
- Grand confort de repos et de couchage pour deux personnes

## DESIGN

- Style flagrant dans le design MAN caractéristique
- Excellente aérodynamique pour obtenir une efficacité de consommation maximale
- Faible tendance à l'encrassement

- **Suspension de cabine, Comfort**
- **Mécanisme de basculement de la cabine, manuel**
- **Toit relevable, mécanique**

0P1V9

0P1V6

0P1VW





- Pare-chocs, acier, 3 parties

0P1SG



- Emmarchement avant, intégré, avec possibilité de maintien

0P1VE



- Pare-brise, verre de sécurité feuilleté (VSF), teinté
- **Visière pare-soleil, devant le pare-brise**
- Installation de lave-glace pour pare-brise

0P1X0

**0P1WK**

0P1WG



- **Actionnement des balais d'essuie-glace, automatique, avec capteur de pluie (balayage automatique)**

0P1UM



- Emmarchement, pendulaire
- Verrouillage centralisé, avec télécommande
- 2 clés du véhicule
- **Prolongements de porte, côté conducteur et convoyeur**

0P1V0  
0P1WR  
0P3JT  
**0P1WW**



- Désignation de la porte, selon le tonnage commercial du véhicule
- Vitres de porte, teintées
- Vitre de porte, verre de sécurité

0P2DQ  
0P1WO  
0P1WM

Éclairage et signaux sonores extérieur cabine (phares, klaxon, etc.)





- Projecteurs avant, LED

0P1ZO



- Feux de jour, LED
- Phares antibrouillard, LED

0P2BP  
0P2AI



- Feu de virage, LED
- Système lave-phares
- Régulation de la portée des phares, manuel
- Assistant de feux de route

0P1YG  
0P2BH  
0P2AC  
0P1ZH

0791bc1d-ee15-44b3-a012-75509b4ee3a0



- **Commande des phares, automatique, avec capteur de luminosité**

0P1ZE



- 2 feux de gabarit, DEL
- Fonction clignotement confort, activable
- Feux clignotant, latéral, LED
- **2 avertisseurs sonores pneumatiques sur le pavillon de la cabine**

0P2BS  
0P1ZW  
0P1Z7  
**0P1UW**



- **Prédisposition pour l'éclairage supplémentaire sur le pavillon de la cabine**
- Prédisposition pour l'éclairage supplémentaire, arrière du véhicule

**0P2C5**  
0P2C3

0791bc1d-eeef5-44b3-a012-75509b4ae3a0



- Gyrophares, diode électroluminescente, jaune, avec surveillance de fonctionnement (chaque DEL s'allume en cascade tout autour)

0P2BD



- 2 gyrophares sur le pavillon de la cabine, 1 à droite et 1 à gauche

0P2B3



- Projecteur de travail sur le pavillon de la cabine, à droite
- Projecteurs de travail, halogène, blanc
- Coupure du projecteur de travail, asservi à la vitesse
- Prédiposition pour l'éclairage derrière la cabine

0P1YL  
0P1YY  
0P2C7  
0PHZU

Rétroviseurs et remplacement des rétroviseurs

- Rétroviseur extérieur, réglage électrique
- Boîtier du rétroviseur, non peint
- Bras de rétroviseur, adapté pour une largeur de carrosserie de 2 500 mm à 2 600 mm
- Rétroviseur guide-trottoir, à droite, réglage électrique, chauffant
- Antévisseur, réglage mécanique
- **Prédiposition pour 2 caméras**

0P2CA  
0P2CP  
0P2CT  
0P2CG  
0P2CJ  
**0P2D2**

Sièges



- **Revêtement de siège, textile, confort**

0P2PO



- **Siège du conducteur confort, à suspension pneumatique, avec soutien lombaire et ajustement aux épaules**

0P2P5



- **Chauffage du siège du conducteur**
- **Accoudoirs de siège conducteur**
- **Siège convoyeur, sans suspension, longueur et dossier réglables**
- **Affichage de ceinture de sécurité, 1re rangée de sièges, acoustique et optique**

0P2PX

0P2OE

0P2OQ

0P8L1

Poste de conduite

---



- Volant multifonctions, cuir, hauteur et inclinaison réglable

0P2GC



- Volant, avec position de stationnement
- Verrouillage du volant, avec système antidémarrage électronique
- **Combiné d'instruments Professional 12,3 pouces**

0P2GE

0P3K0

**0P3L2**



- Chronotachygraphe, numérique, avec communication à distance (selon DSRC), MAN
- Chronotachygraphe/Tachymètre, étalonné
- Téléchargement à distance (Remote Download) pour les chronotachygraphes numériques
- Prédiposition pour le système de perception du péage pour poids lourds (en Allemagne), Toll Collect
- Affichage des temps de conduite, combiné d'instruments

0P5DW

0P2KG

0P2JJ

0P2MT

0P2MA

0791bc1d-ee15-44b3-a012-75509b4ae3a0



- 2 prises électriques, cabine au centre, 12 V et 24 V

0P2HX



- Compartiment de rangement, ouvert avec 2 prises USB, 5 V, charge uniquement, à droite à côté du panneau de commande de la climatisation

0PGT7



0791bc1d-ee65-44b3-a012-75509b4ee3a0



- 2 porte-gobelets extractibles dans le tableau de bord

0P2FA



- Rangement confort en dessous de l'écran d'infodivertissement
- Cendrier encastrable, partie centrale du tableau de bord
- Allume-cigares
- Console de commande MAN EasyControl, 4 fonctions, à commande depuis l'extérieur avec la porte ouverte

0PFY0

0P2FO

0P2IH

0P3KE



- 4 casiers simples à la norme DIN, dans le rack situé au-dessus du pare-brise, à l'avant

0P2FJ

Climatisation de la cabine

0791bc1d-ee65-44b3-a012-75509b4e6b30



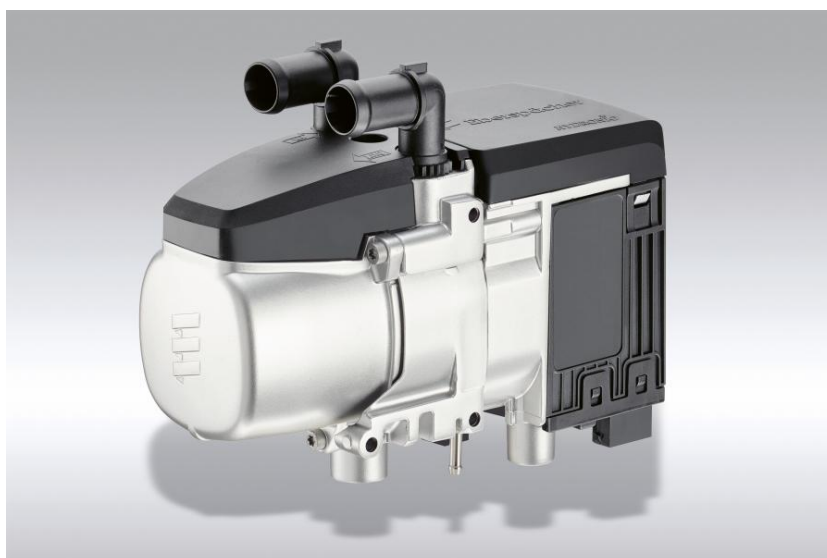
- **Climatisation, Climatronic**

0P2NT



- **Chauffage additionnel (eau), 4 kW**

0P2O2



Zone couchette

- **Couchette, en bas, avec sommier à lattes**

0P2GX

0791bc1d-eeef5-44b3-a012-75509b4ee3a0





□ **Matelas de lit confort, en bas, 110 mm**

0P2GK



- Vide-poches, à gauche, sur la paroi latérale au niveau de la couchette inférieure 0P2EH
- Vide-poches, à droite, sur la paroi latérale au niveau de la couchette inférieure 0P2EN
- Liseuse sur col de cygne, zone arrière de la cabine, en bas, au centre 0P2IV
- Rideau transversal, derrière les sièges 0P2GP
- Coffre de rangement, arrière, à gauche, accessible de l'extérieur et de l'intérieur, avec berceau de fixation 0P2H1
- Coffre de rangement, arrière, à droite, accessible de l'extérieur et de l'intérieur, avec berceau de fixation 0P2H5

**Intérieur de la cabine**

- Couleur ambiante Moon Grey pour intérieur de cabine 0P2I6
- Style d'habitacle identique à la couleur ambiante 0PGBT
- **Pare-soleil de pare-brise, intérieur, rabattable** **0P2FE**
- **Store pare-soleil des vitres latérales de porte, intérieur, mécanique, côté conducteur** **0P2FH**



- Rideau circulaire 0P2GS
- Plafonnier central, diode électroluminescente, variable 0PGTZ
- 2 liseuses, diode électroluminescente, 1 côté conducteur et 1 côté convoyeur 0PGTY



- Éclairage d'orientation, diode électroluminescente, variable
- Éclairage d'embarquement
- Isolation supplémentaire de la cabine, thermique
- **Garnissage de porte, non lavable**

0PGT2  
0P2IO  
0P2FT  
**0P2IB**



- Espace libre, à côté du siège du conducteur
- **Tapis, sur tunnel moteur**

0P2FW  
**0P2I9**





- **Tablette, côté convoyeur**

**0P2F5**



- **3 casiers de rangement, pavillon surélevé à l'avant, 1 à gauche et 1 à droite, avec couvercle rabattable, 1 au centre avec store**

**0P2HN**



0791bc1d-ee65-44b3-a012-75509b4ee3a0



- **Tiroir, partie centrale du tableau de bord**

0P2HJ



- **Coffre réfrigéré extractible et tiroir, partie centrale, arrière**

0P2HD



- **Compartiment de rangement, paroi arrière de la cabine, pour couchette inférieure, avec console de commande**

0P2EW

0791bc1d-eeef5-44b3-a012-75509b4ee3a0



- 2 prises électriques, cabine, zone de couchage en bas, 12 V et 24 V, ainsi que 2 prises USB, 5 V, charge uniquement

0P2HZ



- Prise, 230 V

0P2HR



- Poignées intérieures au-dessus de toutes les portes de la cabine
- Poignées d'accès, standard

0P2G2

0PHPK

Accessoires et outillage

- Extincteur, 2 kg, zone arrière de la cabine, intérieur, dans la langue de la documentation du véhicule

0P2YE

0791bc1d-eeef5-44b3-a012-75509b4ee3b0



- **Raccord pneumatique, cabine, avec pistolet et tuyau flexible pneumatique**

**0P2FM**



- **Cric, 12 000 kg**
- **Outillage de bord**
- **Triangle de signalisation**
- **Trousse de premiers soins**
- **Kit de nettoyage pour vitres**
- **Lampe clignotante de présignalisation avec fonction d'éclairage permanent**

**0P3F8**  
**0P2TX**  
**0P3FI**  
**0P3F3**  
**0P3CI**  
**0P3FF**

**Camion intelligent**

---

**Systèmes d'assistance à la conduite**

---

- **Système électronique de stabilité (ESP)**
- **Régulation antipatinage (ASR)**
- **Régulateur de vitesse (régulation de la vitesse de croisière FGR)**

**0P1TN**  
**0P1T2**  
**0P1TR**



- **Limiteur de vitesse de croisière (FGB) réglable, limiteur (coupure de l'injection)**

**0P0C3**

0791bc1d-ee65-44b3-a012-75509b4e63d0



- **Système perfectionné de freinage d'urgence EBA**

0P1U3



- **Avertisseur de sortie de voie LDW**

0P1TT



- **Assistant de vigilance MAN AttentionGuard**

0PBZE

Infodivertissement (autoradio, etc.)

0791bc1d-eeef5-44b3-a012-75509b4ae3a0



- **Commande d'infodivertissement MAN SmartSelect avec pavé tactile et touches d'entrée directe** 0P3KV



- **Système multimédia MAN Navigation Advanced 7 pouces** 0P2M0



- **Système audio MAN** 0P2MG
- **Carte de navigation, Europe et Russie** 0P2MX
- **Online Traffic pour fonction de navigation** 0P2N4
- **MAN TeleMatics** 0P2MO
- **Intégration smartphone** 0P2NE
- **Possibilité d'intégrer des applications MAN dans le véhicule** 0P2MC
- **Anglais en plus pour l'écran et le guide numérique du véhicule MAN** 0P2JQ

**Carrosseries / Interfaces**

Interfaces vers la semi-remorque (par ex. sellette d'attelage, raccords de frein, etc.)

- **Raccord de frein de semi-remorque, 2 conduites, derrière la cabine, serpentín avec accouplement standard** 0P1O2
- **Prise de semi-remorque derrière la cabine, 24 V, 7 broches et 7 broches** 0P1PD





- ❑ 2 câbles spiralés pour semi-remorque, électr., pour prises de remorque derrière la cabine, 24 V, 7+7 broches à 7+7 broches 0P8NW
- ❑ Câble spiralé pour semi-remorque, électrique, pour prise de remorque ABS, derrière la cabine 0P8O1
- ❑ Hauteur de construction du plateau de sellette 40 mm (charge sur sellette max. 20 000 kg) 0P1Q3
- ❑ **Sellette d'attelage JOST JSK 37 C 2 pouces** **0P1RM**



- ❑ Pivot d'attelage, diamètre 2 pouces 0P1RY
- ❑ Constructeur de sellette d'attelage Jost 0PBY1
- ❑ **Hauteur de construction de la sellette d'attelage 185 mm** **0P1PS**



- ❑ **Sellette d'attelage, graissage automatique** **0P1Q7**
- ❑ Palier articulé en caoutchouc de sellette d'attelage 0PBY6
- ❑ Actionnement de la sellette d'attelage, poignée normale 0P1QI
- ❑ Avance de sellette 575 mm, à partir du centre du dernier essieu 0P5BF

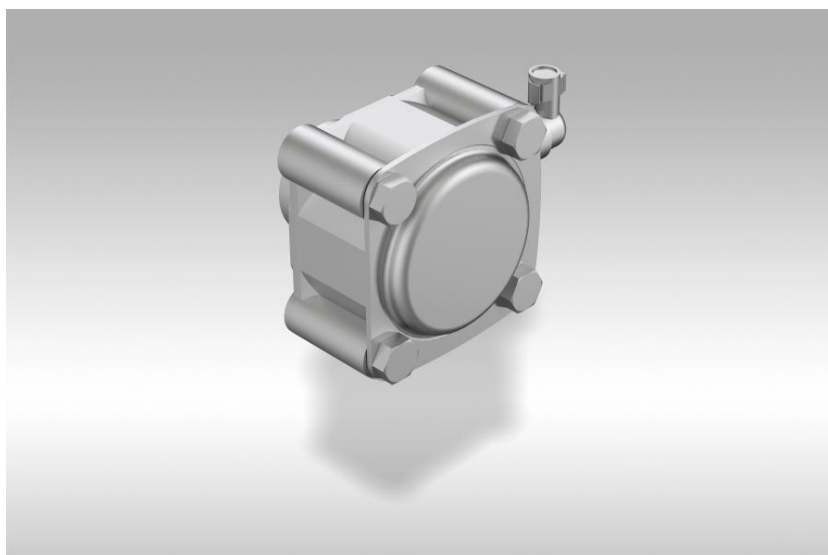
Carrosseries d'usine et interfaces vers les carrosseries (par ex. affichage de la benne, etc.)

- ❑ Prédiposition pour le dispositif de démarrage/arrêt du moteur, sous la calandre 0P0K8
- ❑ **Interface pour l'échange de données avec la carrosserie (KSM) et commande du régime intermédiaire du moteur (ZDR), derrière le portillon AV de la cabine** **0P2NA**
- ❑ **Interface pour données du véhicule (FMS)** **0P2J3**



Prises de mouvement

- Prise de mouvement, asservi à la boîte de vitesses, type NH/1c, sans bride, f=0,76, position env. 2h30** **0P4QR**



- Prise de mouvement, asservi à la boîte de vitesses, fonctionnement continu 0P4VJ
- Prise de mouvement, asservi à la boîte de vitesses, commutable 0P4X9
- Paramètres de fonctionnement de la prise de mouvement, asservi à la vitesse, mode de conduite 0P4WP

Remorquage, dépannage et arrimage

- Chape d'attelage, au centre, intégré dans le pare-chocs/traverse AV, avec axe embrochable 0P1MK

**National unit**

- Gratuité du Service Support Hotline MAN Mobile 24 (Tél : 00800 66 24 53 24)** **FR235**
- ProfiCoach offert 1 mois** **FR243**
- MAN ProfiDrive - Formation à la conduite** **FR245**
- Offre TG3 DigitalService (Perform + Timed 12 mois)** **FR330**
- Catégorie Crit'Air du véhicule proposé : Crit'Air 2** **FR787**

**Équipements supplémentaires locaux**

- tapis de sol caoutchouc** **ZLA02**
- housses de siège** **ZLA03**
- hydraulique pour fond mouvant** **ZLA04**

**Couleur**

- |                          |                                                              |                        |   |
|--------------------------|--------------------------------------------------------------|------------------------|---|
| <input type="checkbox"/> | Peinture de finition de châssis                              | NOIR GRAPHITE RAL 9011 | W |
| <input type="checkbox"/> | Couche de peinture de finition de cabine                     | GRIS NARDO AUDI LY7C   | A |
| <input type="checkbox"/> | Peinture de finition de pavillon surélevé                    | GRIS NARDO AUDI LY7C   | A |
| <input type="checkbox"/> | Peinture de finition de pare-chocs, acier                    | GRIS NARDO AUDI LY7C   | A |
| <input type="checkbox"/> | Peinture de finition pour prolongements et entrées de portes | GRIS NARDO AUDI LY7C   | A |



□ Peinture de finition de l'aile, derrière la cabine

GRIS NARDO AUDI LY7C

A

0791bc1d-eeef5-44b3-a012-75509b4eeb30